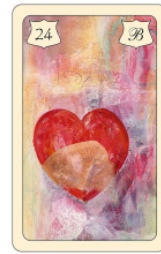


Sommaire :



- 1ère leçon - La signification des 36 cartes d'après Madame Lenormand
Combiner deux cartes - Exercices et propositions de solutions
- 2^e leçon - Battre et étaler les cartes
Poser des questions précises
Informations importantes L'Amour - Exercices et propositions de solutions
- 3^e leçon - Etat actuel de la personne
Approfondissement de l'exercice du battement des cartes, de l'état actuel et du futur proche. - Exercices et propositions de solutions
- 4^e leçon - Interprétation des lignes verticale et horizontale du passé et de l'avenir
Sujets : la santé et le déménagement - Exercices et propositions de solutions
- 5^e leçon - Interprétation de la ligne verticale, horizontale et diagonale du passé et de l'avenir; sujet: finances - Exercices et propositions de solutions
- 6^e leçon - Le grand tableau
Enlever une carte sur 5 et l'interpréter
Exercices et propositions de solutions
- 7^e leçon - Quelques combinaisons importantes
Comment reconnaître les combinaisons?
Exemples pour la combinaison divorce -
Exercices et propositions de solutions
- Testez vos connaissances** - 9 questions importantes avec solutions



Battez les cartes et posez-les sur la table de façon que les images soient tournées vers le bas. Etalez-les bien avec les deux mains. - Vous pouvez également les disposer en éventail.

Au début, ne tirez et n'interprétez que deux cartes. Cela vous facilitera l'apprentissage. Je vous fais part ici de ma propre expérience.

Maintenant, de la main gauche, tirez une carte. Regardez-la bien et rappelez-vous sa signification à haute voix. Au cas où vous l'auriez oubliée, relisez-la encore une fois. Au début, il est difficile de se rappeler toutes les significations.

Exemple:



vita coniugale Vous avez tiré
la carte n° 25 *anneau* mariage ou couple.

Réalisez ce que vous désirez savoir. Votre subconscient connaît déjà la réponse. Vous pourriez demander par exemple:

Que veut me dire cette carte?

Tirez encore une autre carte, par exemple le



N° 2 Trèfle - petit bonheur -.

Nous allons combiner maintenant ces deux cartes ensemble.



N° 25 Anneau + *N° 2 Trèfle*
Mariage ou couple petit bonheur

- *Le couple*
(marié ou non marié) est heureux -

Maintenant quelques exercices:

Interprétez et faites fonctionner votre intuition.
En vos ***propres termes***, avec une phrase ou deux;
c'est seulement le sens des mots qui doit convenir.
Inscrivez ***vos*** réponses dans les exercices suivants.
N'oubliez pas qu'il n'y a pas de réponse fixe ou
absolument juste !

La cartomancie est un oracle et VOUS seulement
pouvez interpréter ce que les cartes VOUS disent.

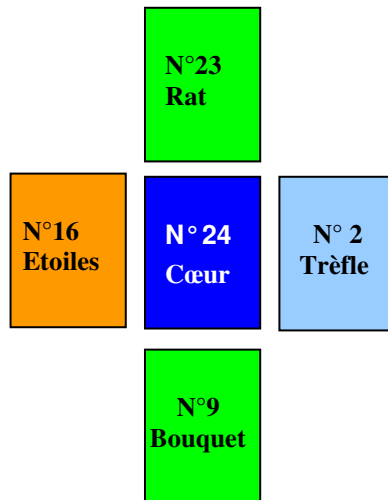
En bas des exercices vous trouverez ***mes*** propres
interprétations qui, en ***mes*** propres termes, donnent
une interprétation possible.

***Je vous souhaite bien du plaisir
avec les exercices!***

Modèle 4

le sujet est par exemple :
L'amour, où en est-on ?

Etat actuel et proche avenir



Le sujet s'appelle:
L'amour, où en est-on ?
Regardez la carte N° 24 dans le grand tableau
- voir le modèle -

et commencez à l'interpréter.

Regardez le modèle 4
Vous interprétez:

.....

Ma propre interprétation:

*Après un grand chagrin d'amour (N°23+N°24)
et de la tristesse (23+16) dans le passé, un grand
et bel amour viendra dans l'avenir (N° 24+N°2+N°9).*

Vous pouvez constater que la cartomancie n'est pas si
difficile que cela.
Seulement, il faut s'exercer avec une grande régularité.
Faites toujours confiance à vos intuitions spontanées.

Modèle 9

La combinaison des lignes d'interprétation diagonale, horizontale et verticale du passé et de l'avenir

		N° 10 faux ↖			N° 5 Arbre ↑		
			N° 14 Renard ↖		N° 4 Maison ↑		N° 25 Anneau ↗
				N° 22 Chemin ↖	N° 23 Rat ↑	N° 21 Montagne ↗	
N° 31 Soleil ←	N° 9 Bouquet ←	N° 19 Tour ←	N° 11 Verge ←	N° 1 Cavalier ←	N° 34 Poissons	N° 12 Oiseaux →	N° 6 Nuages →
					N° 33 Clés ↙	N° 2 Trèfle ↓	

Cette fois-ci, c'est à vous de donner votre interprétation. La question était:

Où la personne en est-elle au point de vue financier?

D'abord, nous regardons la ligne horizontale, puis la ligne verticale, et, finalement, la ligne diagonale, c'est-à-dire *l'avenir*. La ligne d'interprétation diagonale ne montre jamais que des *possibilités*.

ligne horizontale

ligne verticale

ligne diagonale

ligne diagonale

Mon interprétation personnelle

En ce qui concerne le **passé**:

*La personne avait une réussite professionnelle.
Après l'achat d'une maison, des problèmes financiers apparaissaient.
Ceux-ci avaient des répercussions sur le travail. Il y avait*

Je regarde maintenant la ligne **d'interprétation diagonale**:

Ces problèmes financiers posaient également des problèmes dans le couple. Il fallait prendre des décisions diplomatiques.

Pour l'**avenir** dans la ligne **d'interprétation diagonale**:

Le sujet **poissons - finances** -.

*L'avenir pourrait être influencé positivement par une action. Voir:
(carte N° 33 Clé) + (carte N° 2 Trèfle)*

Cela veut dire:

Il faudra bien réfléchir à toute dépense d'argent et à toutes les décisions à prendre.

Ainsi, tout pourra s'arranger.....